

# TROUBLES DE LA DÉGLUTITION FAUSSES ROUTES

## késako ?

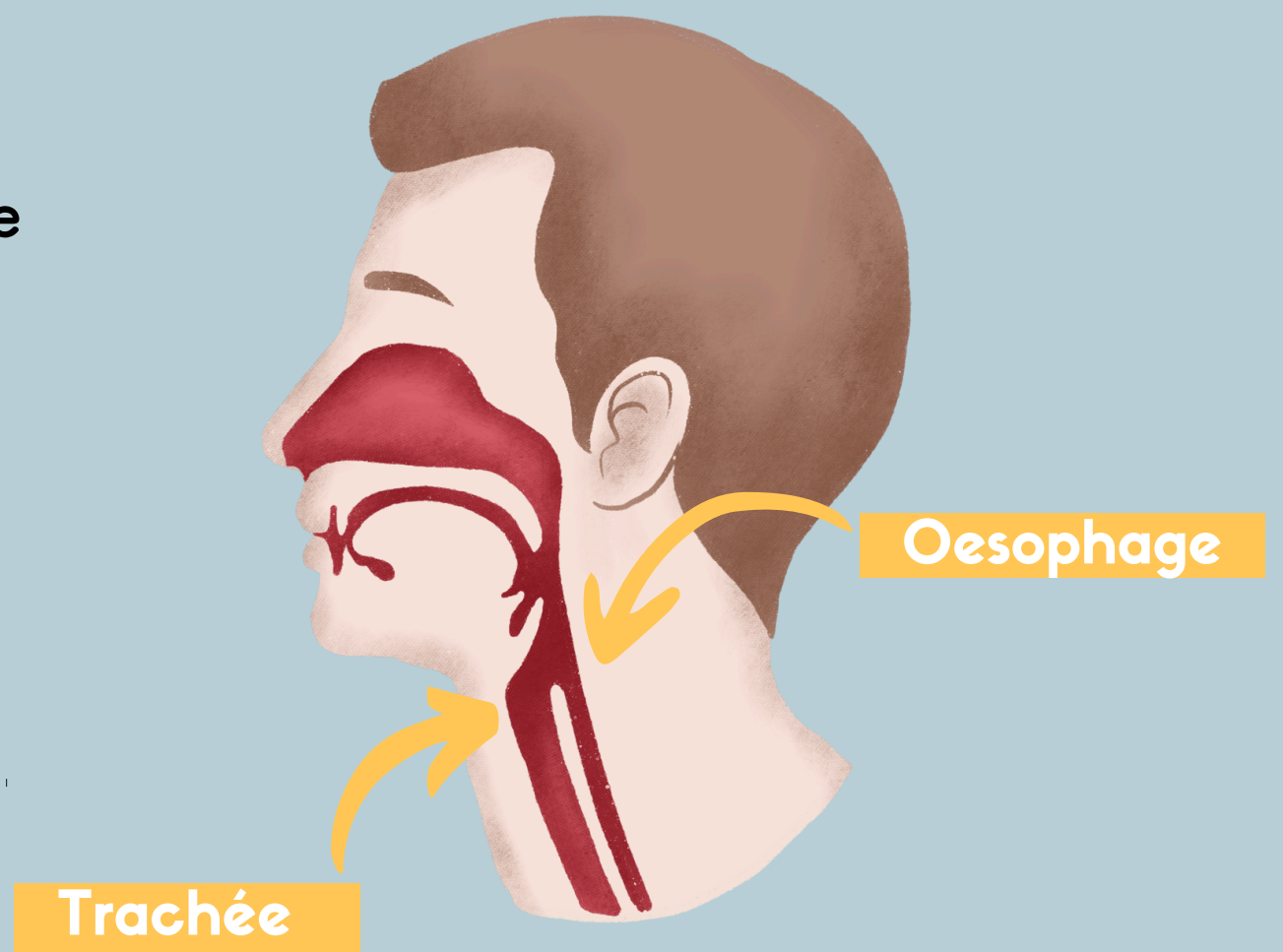
### Déglutition

Ensemble des mécanismes conscients et réflexes qui permettent de transporter notre salive, des liquides ou des aliments de la bouche à l'estomac.

3 phases : orale / pharyngée / oesophagienne  
Nous avalons en moyenne 2000 fois par jour

### Fausse route

Le bolus alimentaire passe dans le "mauvais tuyau" il passe dans le larynx et la trachée.



## TROUBLES DE LA DÉGLUTITION DYSPHAGIE

Dysfonctionnements des mécanismes impliqués dans la déglutition

Causes : ORL, Neurologiques, Neurodégénératives, médicamenteuses, troubles du comportement, vieillissement global

Conséquences : Impact sur la nutrition, l'hydratation, la fonction respiratoire (pneumopathies), pouvant entraîner la mort

## PRESBYPHAGIE

Vieillesse de la déglutition sans impact fonctionnel sur le quotidien. Repas légèrement allongé, certaines textures évitées.