

# *Communication et trouble neurocognitif*



# Adapter sa communication

- ★ attitude adaptée
- ★ bienveillance
- ★ écoute attentive



# Attitude adaptée

- ★ **Endroit calme**, réduire les distractions (environnements bruyants, télé, restaurant, salle commune...). Fermer les portes.
- ★ **Positionnement**, en face à face, à hauteur, contact visuel. Privilégier l'immobilité. Respect de la distance de confort.
- ★ **Langage corporel et communication non verbale**, plutôt ouvert et rassurant, gestes lents et calmes.



*Faire attention au langage corporel de l'interlocuteur qui donne aussi des indications sur son état actuel (gêne, colère, joie...).*

# Bienveillance

- ★ **Ralentir** le débit de parole, parler clairement.
- ★ **Simplifier**, phrases courtes et directes, questions fermées.
- ★ **Varié** les supports, oral, visuel (support imagé, pointage, mime), écrit



*Langage enfantin, condescendant / posture, répétitions agacées*

*Vérifier le port des appareils auditifs*

# Ecoute attentive

- ★ **Laisser du temps** pour répondre
- ★ **Encourager** la réponse, via la communication non verbale .....  
(hocher la tête, sourire...)
- ★ **Patienter** jusqu'à l'élaboration complète de la phrase  
(interrompre pour finir la phrase)



Le cas échéant, demander si besoin d'aide pour trouver le mot “tu veux parler de ...?”

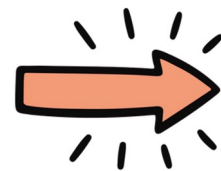
# Pour conclure

**Communication =**

→ **Personne** dépendante

→ **Moment** dépendant

Une technique qui fonctionne, ne fonctionnera pas toujours



**Adaptabilité**